

コト大負はいい! 応援アイテム



ドリンク・デザート
スープ・サラダ etc..
様々な用途にご活用
頂けます!



使い方は自由自在!
手提紙袋や箱の中の仕切りに便利!



テイクアウト・デリバリーに! Takeout and Delivery CUP HOLDER

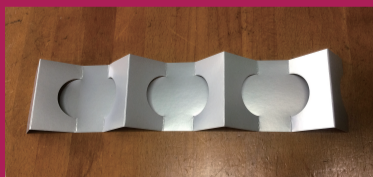
Dカップホルダー 1~3個用



材質/コートボール
寸法/ 230×75×15mm



材質/コートボール
寸法/ 230×92×15mm



材質/コートボール
寸法/ 46×72mm



コップ入れ ポリ ガゼット袋
マチ付透明 PE、180×240mm

非接触 ドアオープナー

Non contact DOOR OPNER

電車やバスの吊り革や手すりなどに
直接触れずにつかまれます。

ATM 等のタッチパネル操作やエレベーターの
ボタンやドアノブのレバー操作にも最適。



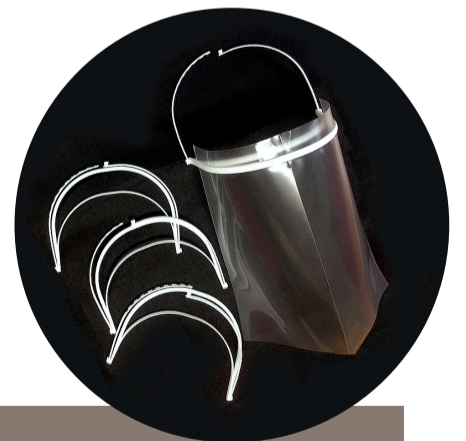
材質/ PLA 樹脂 (植物由来のプラスチック)
寸法/ 78×52×7mm

クリアファイルでガードする

FACE SHIELD FRAME

お手持ちのクリアファイルを取り付けることで
フェイスシールドとして使用できるフレーム。

材質/ PLA 樹脂 (植物由来のプラスチック)
寸法/ 頭幅は調整可能



※ PLA 樹脂 (Poly-Lactic Acid)

トウモロコシやジャガイモなどに含まれるデンプンなどの植物由来のプラスチック素材。
植物由来の特性から廃棄後処理により二酸化炭素や水などに分解できます。

印刷企画デザイン・コピーライト・ブランドプロデュース

大成印刷紙業株式会社

☎ 075-581-8502

📍 京都市山科区西野大鳥井町 100-197

✉ amy-ad@mbox.kyoto-inet.or.jp

http://taisei-print.wixsite.com/taisei

